

# BYT 41

4.NP · 2+kk

| Č.   | MÍSTNOST           | PLOCHA               |
|------|--------------------|----------------------|
| 41.1 | Pokoj              | 8,61 m <sup>2</sup>  |
| 41.2 | Obývací pokoj + KK | 27,34 m <sup>2</sup> |
| 41.3 | Předsíň            | 4,45 m <sup>2</sup>  |
| 41.4 | Koupelna           | 4,69 m <sup>2</sup>  |

**Užitná plocha** 46,75 m<sup>2</sup>

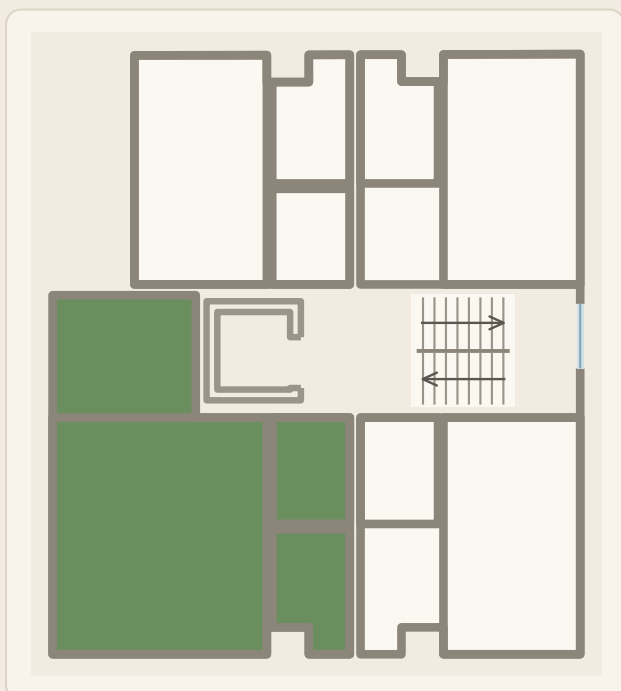
**Podlahová plocha** 46,75 m<sup>2</sup>

Balkón 9,75 m<sup>2</sup>

PŮDORYS BYTU



UMÍSTĚNÍ V PODLAŽÍ · 4.NP



**PENB B**

PRŮKAZ ENERGETICKÉ NÁROČNOSTI BUDOVY · TŘÍDA B

Podlahová plocha je uvedena dle nařízení vlády č. 366/2013 Sb.